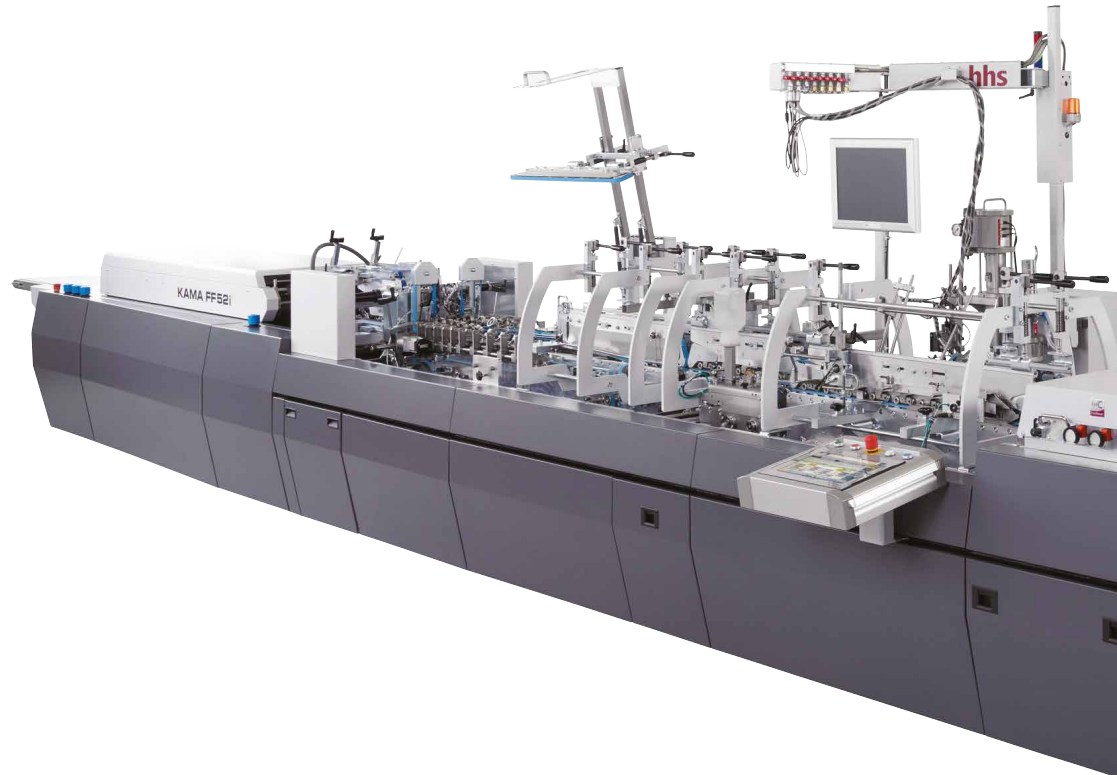


# Falten, Kleben, Inspektion.

## KAMA FF 52i

Die erste Faltschachtelklebemaschine für Kleinauflagen. 

Umrüsten einer Faltschachtelklebemaschine (FKM) zum nächsten Auftrag in gerade mal 5 Minuten? Dafür haben wir die FlexFold 52 entwickelt und zur drupa 2016 als Serienmodell KAMA FF 52i auf den Markt gebracht. Die weltweit erste FKM für Kleinauflagen mit nahezu vollautomatisiertem Set-up und 100 % Inspektion ist maßgeschneidert für den digitalen Verpackungsdruck.

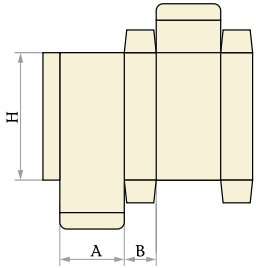


### Standardausstattung

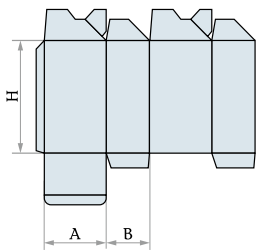
- › Anleger, Vorbrecher, Faltstation, Ausschleusung, Kicker, Press- und Ablageband
- › Automatisierte Formateinstellung in Quer- und Längsrichtung
- › Verschiebbares Bedienpult
- › Scheiben-Unterleimwerk automatisch verstellbar
- › Softwareunterstützte Maschineneinrichtung mit Auftragspeicherung
- › Anschluss für Fernwartung
- › Netzwerkimtegration (JDF Job Ticket, Track & Trace, Verbindung zum MIS)

KAMA FF 52i für  
rekordschnelle Jobwechsel




**Längsnahtschachteln**

B	min. 10 mm
A + B	min. 40 mm
A + B	max. 250 mm
H	min. 50 mm
H	max. 230 mm


**Faltbodenschachteln**

B	min. 35 mm
A + B	min. 70 mm
A + B	max. 250 mm
H	min. 50 mm
H	max. 230 mm


**Anwendungen**

- › Falten und Kleben von
  - › Längsnahtschachteln
  - › Faltbodenschachteln
  - › Schachteln mit Stülpedeckel
- › Inspektion mit Ausschleusung (Optionen)
- › Inline-Braille (Option)

**Highlights**

- › Nahezu vollautomatisches Umrüsten mit KAMA APA-System (Patent angemeldet)
- › Umrüstung Längsnaht- zu Längsnahtschachtel in rund 5 Minuten
- › Schnelle Umrüstung Faltboden- zu Längsnahtschachtel und umgekehrt
- › Inspektionssysteme mit Ausschleusung für:
  - i1 – Leimnaht
  - i2 – Laschencode
  - i3 – 100 % Inspektion von Druckbild, Farbe, Text, Braille, Kratzer, Verunreinigungen

**Zubehör und Zusatzausstattung**

- › Inline-Braille-System
- › Inspektionssysteme i1, i2, i3
- › Plasma-Behandlung für UV-Lacke
- › Oberes Düsenleimwerk
- › Abpacksystem für Faltschachteln


**Video**

Jobwechsel


**Video**

Inspektion

