

Automatische FKM für Kleinauflagen

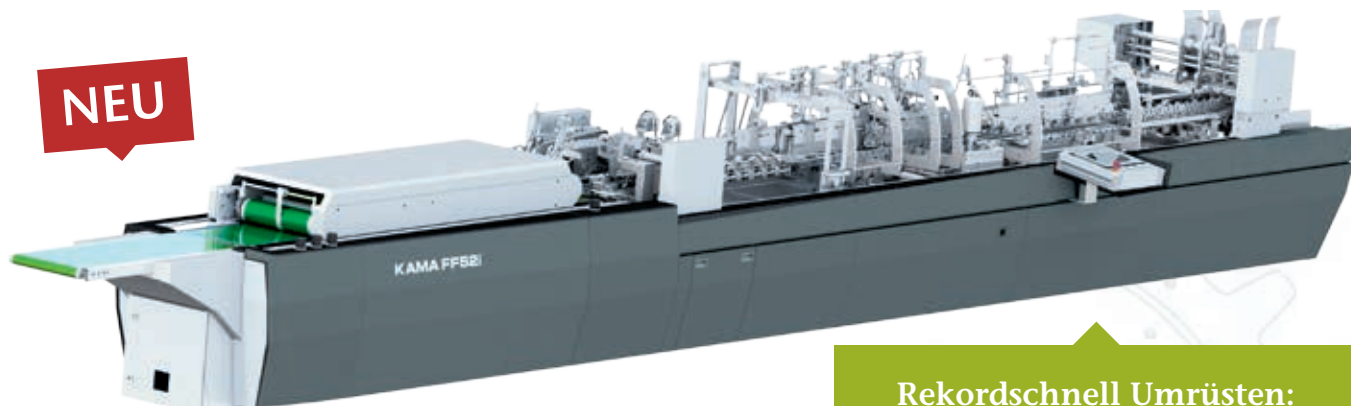


Anwendungen

- › Falten + Kleben von:
 - › Längsnahtschachteln
 - › Faltbodenschachteln
 - › Schachteln mit Stülpedeckel
- › Vorbereiten der Zuschnitte
- › 100 % Inspektion mit Ausschleusung
- › Plasma-Behandlung für UV-Lacke
- › Inline-Braille (Q4/17)
- › Ideal für den digitalen Verpackungsdruck

Highlights

- › Automatisierte Formateinstellung in Quer- und Längsrichtung (Patent angemeldet)
- › Umrüsten Längsnaht- zu Längsnahtschachtel in rund 5 Minuten
- › Schnelles Umrüsten von Faltboden zu Längsnaht
- › Inspektionssysteme mit Ausschleusung für:
 - › i1 – Leimnaht
 - › i2 – Klebelaschencode
 - › i3 – Druckbild, Farbe, Text, Braille, Kratzer, Verunreinigungen
- › Scheibenunterleimwerk automatisch verstellbar
- › Verschiebbares Bedienpult
- › Netzwerkintegration (JDF Job Ticket, Track & Trace)



**Rekordschnell Umrüsten:
Jobwechsel in nur 5 Minuten!**

Faltschachtelklebemaschine KAMA FF 52i

Technische Daten

Zuschnittbreite max.	520 mm
Zuschnitt min. (LxB)	55 x 86 mm
Karton	180 – 600 gsm
Geschwindigkeit max.	200 m/min
Maße (LxB)	10 750 x 1 150 mm

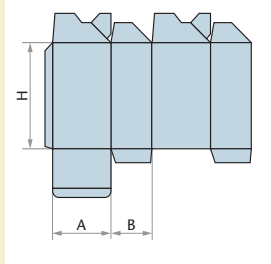
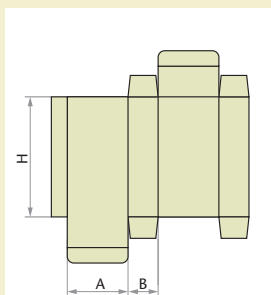
Längsnahtschachteln

B	min. 10 mm
A + B	min. 40 mm
A + B	max. 250 mm
H	min. 50 mm
H	max. 230 mm

Faltbodenschachteln

B	min. 35 mm
A + B	min. 70 mm
A + B	max. 250 mm
H	min. 50 mm
H	max. 230 mm

FALTEN + KLEBEN + 100 % INSPEKTION:



Technische Daten und Abbildungen sind Änderungen unterworfen.