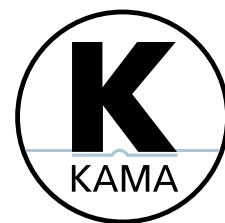


Plieuse-colleuse automatique petits tirages



Applications

- › Pliage + collage :
 - › Boîtes à joint longitudinal
 - › Boîtes à fond pliant
 - › Boîtes en deux morceaux
 - › Boîtes en coussin
- › Prépliage des découpes
- › Inspection intégrale avec éjection
- › Traitement au plasma pour vernis UV
- › Braille en ligne (Q3/19)
- › Pupitre opérateur mobile
- › Solution idéale pour les emballages à impression numérique

Avantages

- › Ajustement du format complètement automatique (brevet de KAMA)
- › Les cycles de référence ne sont pas nécessaires
- › Passage d'une boîte à joint longitudinal à une autre en seulement 5 minutes
- › Passage rapide d'un fond pliant à un joint longitudinal
- › Systèmes d'inspection avec éjection :
 - › i1 – joint collé
 - › i2 – code à barres, code rabat collé
 - › i3 – 100 % inspection de l'impression, de couleur, du texte, braille, des rayures, souillures
- › Intégration réseau (job ticket, évaluation, track and trace)



NOUVEAUTÉ

Changement d'ordre en seulement 5 minutes

Plieuse-colleuse de boîtes KAMA FF 52i

Caractéristiques techniques

Largueur de découpe max.	520 mm
Découpe min. (Lxl)	55 x 86 mm
Carton	180 – 600 gsm
Vitesse linéaire max.	200 m/min
Dimensions (Lxl)	10 750 x 1 150 mm

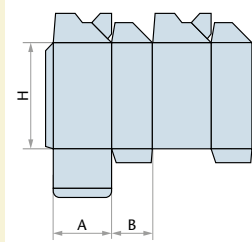
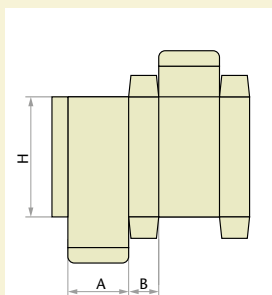
Boîtes à joint longitudinal

B	min. 10 mm
A + B	min. 40 mm
A + B	max. 250 mm
H	min. 50 mm
H	max. 300 mm

Boîtes à fond pliant

B	min. 35 mm
A + B	min. 70 mm
A + B	max. 250 mm
H	min. 50 mm
H	max. 300 mm

PLIAGE + COLLAGE + INSPECTION INTÉGRALE :



Boîtes à joint longitudinal



Petits formats



Boîtes en coussin



Boîtes à fond pliant

