

Automatische FKM für Kleinauflagen



Anwendungen

- › Falten + Kleben von:
 - › Längsnahtschachteln
 - › Faltbodenschachteln
 - › Schachteln mit Stülpedeckel
 - › Kissenverpackungen
- › Vorbereiten der Zuschnitte
- › 100% Inspektion mit Ausschleusung
- › Plasma-Behandlung für UV-Lacke
- › Inline-Braille (Q3/19)
- › Verschiebbares Bedienpult
- › Ideal für den digitalen Verpackungsdruck

Highlights

- › Automatische Formatverstellung (KAMA Patent)
- › Referenzfahrten sind nicht erforderlich
- › Umrüsten von Längsnaht- zu Längsnahtschachtel in unter 5 Minuten
- › Schnelles Umrüsten von Faltboden zu Längsnaht
- › Inspektionssysteme mit Ausschleusung für:
 - › i1 – Leimnaht
 - › i2 – Barcode, Klebelaschencode
 - › i3 – 100 % Inspektion von Druckbild, Farbe, Text, Braille, Kratzer, Verunreinigungen
- › Netzwerkintegration (Job ticket, Auswertung, Track and Trace)



Auftragswechsel in nur 5 Minuten

Faltschachtelklebemaschine KAMA FF 52i

Technische Daten

Zuschnittbreite max.	520 mm
Zuschnitt min. (LxB)	55 x 86 mm
Karton	180 – 600 gsm
Geschwindigkeit max.	200 m/min
Maße (LxB)	10 750 x 1 150 mm

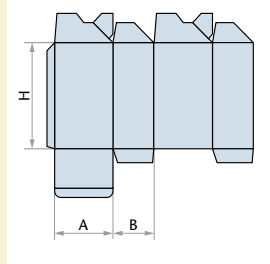
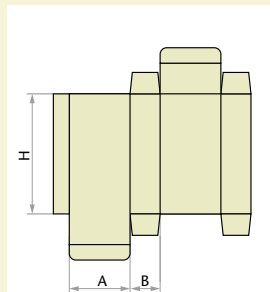
Längsnahtschachteln

B	min. 10 mm
A + B	min. 40 mm
A + B	max. 250 mm
H	min. 50 mm
H	max. 300 mm

Faltbodenschachteln

B	min. 35 mm
A + B	min. 70 mm
A + B	max. 250 mm
H	min. 50 mm
H	max. 300 mm

FALTEN + KLEBEN + 100% INSPEKTION:



Technische Daten und Abbildungen sind Änderungen unterworfen.